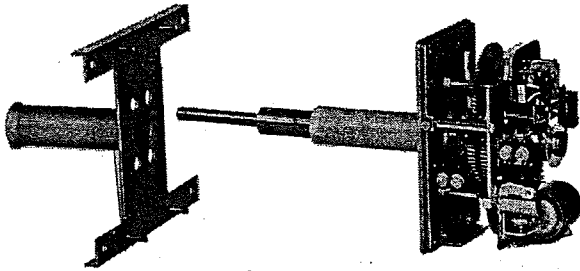
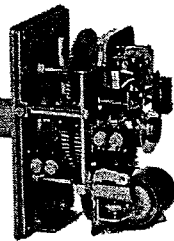


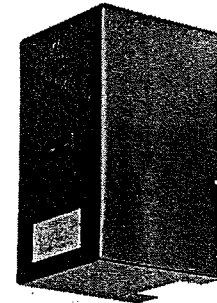
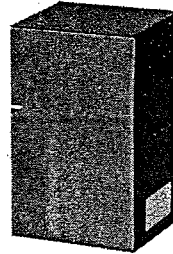
FASAD-, NEONMOTORVERK, typ GMV



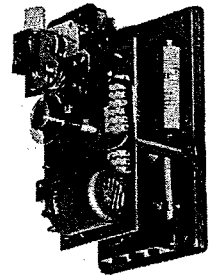
Konsol för motorverken



Motorverk 115 030-00 med avtagen kåpa.



Motorverk 115 032-00



För fasadur med större urtaveldiam. och med friliggande visare är motorverk GMV att rekommendera.

Fasadmotorverket i standardutförande kan användas till urtaveldiam. upp till 4.000 mm. Motorverket har små dimensioner. Då speciell inmurningskonsol medföljer kan motorverket lätt monteras eller demonteras. Motorverket är av kraftig konstruktion och kapslat, samt försett med självsmörjande lager för lagringarna till tim- och minutaxlarna varför motorverket erfordrar minimum av service.

Motorverket har en 1-fas asynkronmotor för anslutning till 220 V 50 Hz och 40 W. Motorn driver visarna via utväxlingshjul. Motorverket utfört för 24 V polväxlande minutliga impulser från huvudur. Impulserna mottages av motorverkets impulsuppsamlare, som är ett polariserande relä och arbetar i princip som ett elektriskt biursverk. Impulserna från huvuduret mottages av motorverkets impulsuppsamlare varvid asynkronmotorns strömkrets slutets och visarna framflyttas 1 minut. Vid ev. strömavbrott på växelströmsnätet, uppsamlas inkommande impulser och vid spänningens återkomst utsändes snabbimpulser till motorn, som automatiskt rättställer visarna till den tid som överensstämmer med huvuduret. Motorverken är försedda med radiostörningsskydd.

MOTORVERK ART. NR 115 030-00

för drift av frigående visare om max. 4.000 mm taveldiam.

Motorverket för infällning i mur eller placering bakom vägg enl. vidstående måttskisser. Motorverkets axellängd mått "A" kan erhållas i valfri längd, mått "A" skall uppgivas vid beställning. Motorverket är utfört i princip enl. ovanstående text och med mått och dimensioner enl. vidstående tabell. Motorverket levereras med konsol och visarputsar.

MOTORVERK ART. NR 115 032-00

i utförande enl. ovan, dock är detta utan visarväxel.

Motorverket har endast utgående minutaxel försett med koppling i ledhylsa. Motorverket försett med kontaktbrytare för inkoppling av slagimpulser på bronsklocka i kombination med slagväxel typ SM53H. Motorverket lämpligt där mekaniskt drivet urverk, tornursverk skall utbytas och där visarväxel, och visare i gott utförande tidigare finnes. Detta urverk är även lämpligt för drift av tornur i kombination med centralväxel varvid alltid enhetlig tid erhålles på alla 4 urtavlor.

NEONMOTORVERK, ART. NR 115 034-00

är ett motorverk försett med neonvisarväxel för visare med neonrör om max. 4.000 mm taveldiam.

Motorverket är i princip av samma utförande som ovanstående. Neonvisarväxel med dubbla kolborstar och släpringar å tim- och minutaxlarna. Neontransformatorerna placeras i visarna varvid 220 V överföres å släpringar och kolborstar. Neonmotorverket har samma dimensioner som de övriga motorverken, samt levereras med konsol och visarputsar. Neonmotorverket utföres i önskad axellängd mått "A" vilket uppgives vid beställning.

Urtavlor i form av lösa timtecken, som monteras direkt på vägg samt visare utföres i önskad storlek och dimensioner.

Utförande enl. speciella ritningar och valfritt material.

Visare för neonmotorverk, för beläggning av neonrör är lämpligt att utföras enl. fabrikantens anvisning i önskade mått och dimensioner.

V. g. vänd

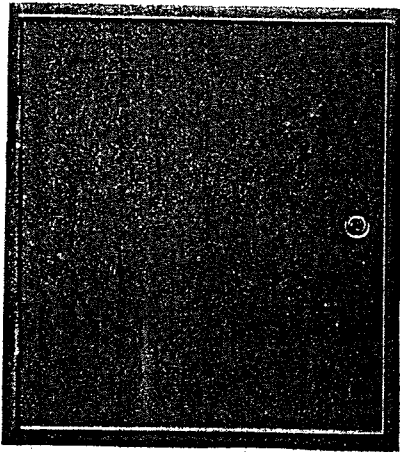
WESTERSTRAND URFABRIK AB

Huvudkontor/Fabrik Töreboda: Box 133, 545 23 TÖREBODA
 E-post: info@westerstrand.se

Försäljningskontor Stockholm: Starrbäcksgatan 9, 172 74 SUNDBYBERG

Tel 0506-480 00 Fax 0506-480 51
 Internet: www.westerstrand.se

Tel 08-564 829 50 Fax 08-564 829 59

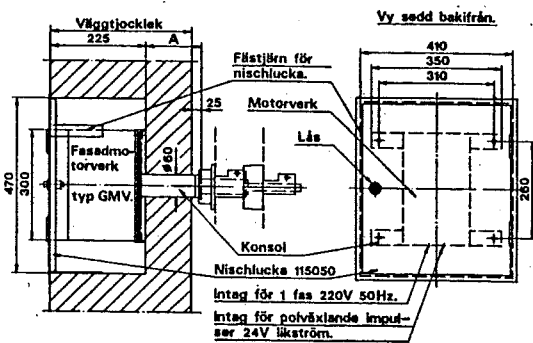


115 050-00

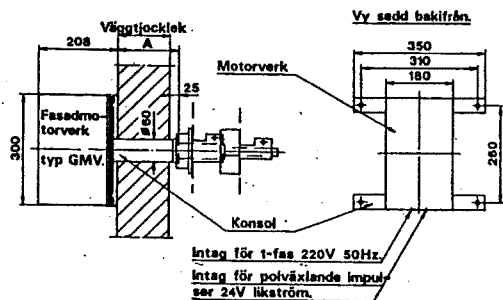
Nischlucka, art. nr 115 050-00

Nischluckan tillverkas i vinkelbockad järnplåt för inmurning i vägg och är försedd med öppningsbar dörr i plåt. Dörren är utrustad med 3-kants nyckellås. Nischluckan levereras rostskyddsmålad.

Art. nr	Utförande	Mått A mm	Driftsp V	Vikt c:a kg
115 030-00	Fasadmotorverk	Uppgives vid beställning	220	19,5
115 032-00	Motorverk utan visarväxel Med kontaktbrytare för slag	—	220	14,0
115 034-00	Neonmotorverk	Uppgives vid beställning	220	20,0



Nr 1. Infällt montage i vägg med nischlucka



Nr 2. Montage bakom vägg etc.

Mått i mm