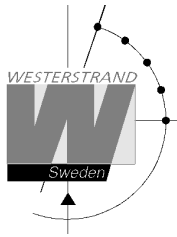


Bruksanvisning

Westerstrand trådlösa tidsystem

REPEATER

1	Allmänt	2
2	Installation	2
2.1	Montage	2
3	Inställningar	3
3.1	Inställningar för WL-repeater med K40660-01	3
3.2	Lysdiodsindikering för WL-repeater med K40660-01	4
3.3	Inställningar för WL-REPEATER med K40438-00	5
3.4	Inställningar för WL-REPEATER med K40585-00	6
4.	Tekniska data	7



1 Allmänt

Repeatern (slavsändare) är en del av Westerstrands system för trådlös överföring av tid, ett helautomatiskt system för kontroll av analoga och digitala ur. Repeatern är uppbyggd med en mottagare och en sändare. Mottagaren tar emot ett tidsmeddelande från huvudsändaren, förstärker det och skickar sedan ut det igen. För att inte tidsmeddelandena ska ”krocka” i luften så används s.k. tidsmultiplex, dvs. huvudsändaren skickar ut sitt meddelande på sekund 01, 11, 21, 31 osv. Den första repeatern skickar ut på sekund 02, 12, 22, osv. Nästa repeater skickar ut på sekund 03, 13, 23 osv.

För att skilja slavsändarna åt så adresseras varje sändare individuellt med hjälp av en omkopplare (DIP-switch). Sändarens effekt kan regleras i tre steg; 25 mW (+14dBm), 100 mW (+20dBm), 500 mW (+27dBm). För optimal räckvidd är sändaren försedd med en s.k. halvvåg stub-antenn.

2 Installation

2.1 Montage

Montera slavsändaren inom huvudsändarens räckvidd, så högt och fritt som möjligt. Eftersom antennen strålar lika mycket åt alla håll så montera, om möjligt, sändaren i mitten av området som ska täckas av signalen. Antennsprötet ska riktas uppåt. Placera inte sändaren i närheten av stora metallytor eftersom det kan störa kommunikationen.

2.2 Driftsättning

Ställ in önskad adress på repeatern. Fabriksinställningen är repeater nr. 1. Observera att två repeatrar inte får vara inställda på samma adress eftersom de då kan störa varandra. Anslut nätadaptern till 230V AC.

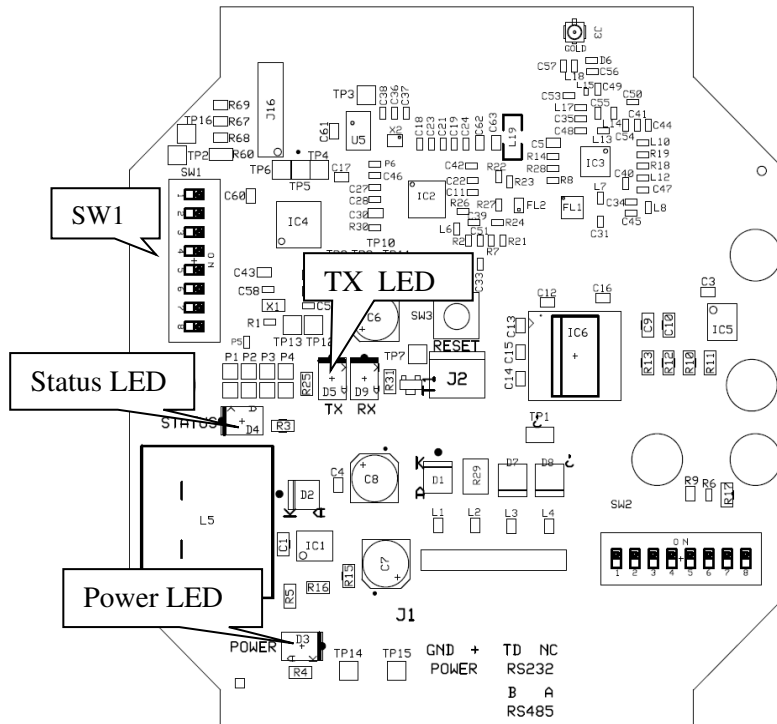
Kontrollera följande:

- Den gröna POWER-dioden lyser med fast sken.
- Den gröna STATUS-dioden blinkar varannan sekund.
- Den gula TX-dioden blinkar var 10:e sekund.

Om STATUS dioden blinkar snabbt (5 ggr/s) så får repeatern ingen signal från huvudsändaren. Vänta någon minut för att se om mottagningen kommer igång. Om inte så prova med att flytta repeatern till en annan position.

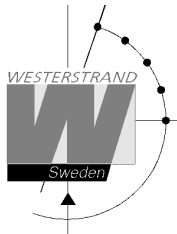
3 Inställningar

3.1 Inställningar för WL-repeater med K40660-01



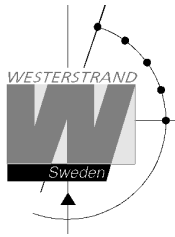
DIP SW1 Repeater adress och sändar-effekt						
Repeater nr.	Adress: DIP 1 - 3			Uteffekt: DIP 5 - 6		
	1	2	3	5	6	
1 *	OFF	OFF	OFF	500 mW *	OFF	OFF
2	ON	OFF	OFF	100 mW	ON	OFF
3	OFF	ON	OFF	25 mW	ON	ON
4	ON	ON	OFF			
5	OFF	OFF	ON			
6	ON	OFF	ON			
7	OFF	ON	ON			
8	ON	ON	ON			

* Standardinställning. (Observera att SW1 DIP-switch 4, 7 och 8 inte används och måste vara OFF)

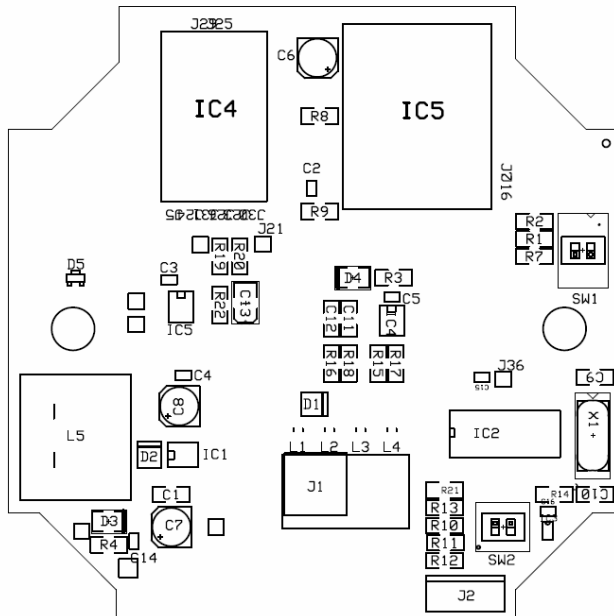


3.2 Lysdiodsindikering för WL-repeater med K40660-01

		LED-indikering	
<i>LED</i>	<i>Anmärkning</i>		
POWER	Spänningsindikering	Grön = Spänning OK	Svart = Ingen spänning
STATUS	Synk. status	Den gröna lysdioden blinkar långsamt, en blink varannan sekund = Repeatern är synkroniserad från huvudsändaren och skickar ut ett tidsmeddelande var 10:e sekund.	Den gröna lysdioden blinkar snabbt, 5 gånger per sekund = Repeatern är inte synkroniserad från huvudsändaren och skickar inte ut några meddelanden.
TX	Datasändning	Normalt driftläge = Den gula lysdioden blinkar var 10:e sekund som en indikation på utsändning.	Svart = Ingen utsändning.



3.3 Inställningar för WL-REPEATER med K40438-00

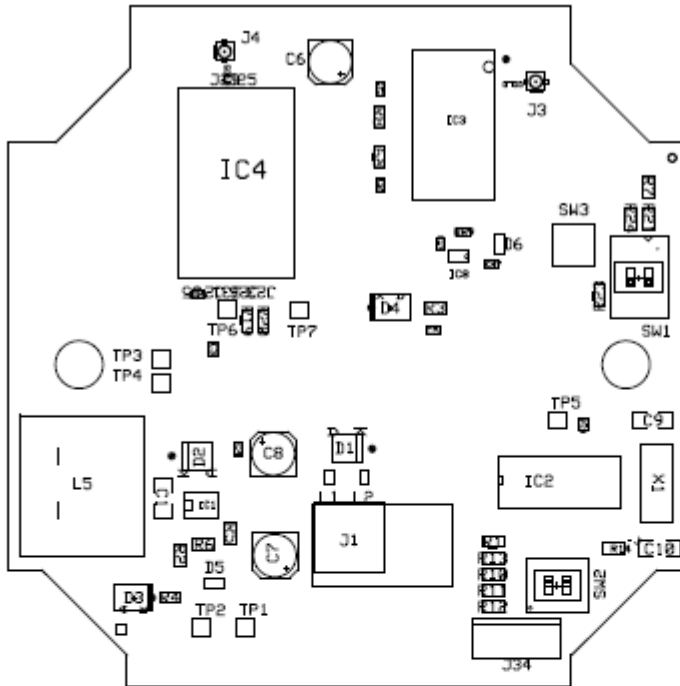


SW1	Sändareffekt					
	25mW		100mW		500mW *	
OFF/ON	1	2	1	2	1	2
ON	X	X	X			
OFF				X	X	X

* 500 mW är fabriksinställning

Repeater no.	SW2							
	OFF/ON							
	1	2	3	4	5	6	7	8
1	OFF	OFF	OFF	OFF	OFF	OFF	OFF	OFF
2	ON	OFF	OFF	OFF	OFF	OFF	OFF	OFF
3	OFF	ON	OFF	OFF	OFF	OFF	OFF	OFF
4	ON	ON	OFF	OFF	OFF	OFF	OFF	OFF
5	OFF	OFF	ON	OFF	OFF	OFF	OFF	OFF
6	ON	OFF	ON	OFF	OFF	OFF	OFF	OFF
7	OFF	ON	ON	OFF	OFF	OFF	OFF	OFF
8	ON	ON	ON	OFF	OFF	OFF	OFF	OFF

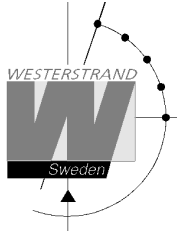
3.4 Inställningar för WL-REPEATER med K40585-00



SW1	SÄNDAREFFEKT					
	25mW		100mW		500mW *	
OFF/ON	1	2	1	2	1	2
ON	X	X	X			
OFF				X	X	X

* 500 mW är fabriksinställning

Repeater no.	SW2							
	OFF/ON							
	1	2	3	4	5	6	7	8
1	OFF	OFF	OFF	OFF	OFF	OFF	OFF	OFF
2	ON	OFF	OFF	OFF	OFF	OFF	OFF	OFF
3	OFF	ON	OFF	OFF	OFF	OFF	OFF	OFF
4	ON	ON	OFF	OFF	OFF	OFF	OFF	OFF
5	OFF	OFF	ON	OFF	OFF	OFF	OFF	OFF
6	ON	OFF	ON	OFF	OFF	OFF	OFF	OFF
7	OFF	ON	ON	OFF	OFF	OFF	OFF	OFF
8	ON	ON	ON	OFF	OFF	OFF	OFF	OFF



4. Tekniska data

Artikelnummer	123389-00
Frekvens	869.525 MHz
Sändareffekt	Valbar, 25 mW (+14dBm), 100 mW (+20dBm), 500 mW (+27dBm).
Modulering	FSK (Frequency Shift Keying)
Mottagare känslighet	1 μ V (-107 dBm)
Räckvidd	Räckvidden påverkas av byggnadens konstruktion, antal våningar, väggar mm. Som riktvärde kan följande användas: Inomhus: 100 – 200 m. Utomhus: 1 km
Strömförsörjning	230V
Temperaturområde	-20 C to +50 C
Skyddsklass	IP55
Dimensioner	110 x 110 x 65 mm
Standarder	Radio: EN 300 220, EMC: EN 301 489