

Instruktion för uppdatering av program i manöverapparat för Westerstrand Sport

Programmering av manöver

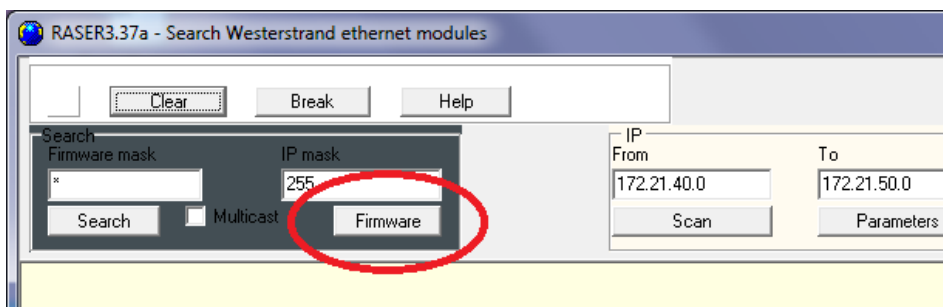
Programmering av manöverapparaten görs med programvaran Raser. Denna kan hämtas från <http://www.westerstrand.se>

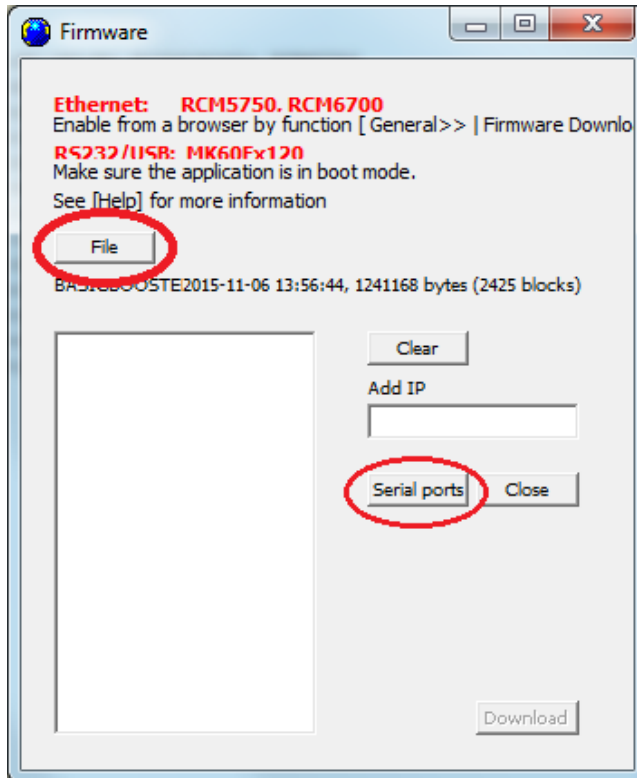
1. Anslut en USB-kabel av typ USB-A hane till USB-B hane från PC:n till baksidan av manöverapparaten. Sätt manöverapparaten i programmeringsläge genom att först slå av den och sedan hålla in den övre vänstra knappen samtidigt som manöverapparaten slås på igen. Displayen skall nu vara svart.

USB-A hane - USB-B hane



2. Starta Raser *efter* att manövern satts i programmeringsläge.
3. Tryck på "Firmware":





4. Tryck på "File":
5. Välj fil (BASICBOOSTER.MOT)
6. Tryck på "Serial Ports".
7. Välj Com-port. Vilken COM-port som skall väljas varierar från dator till dator, se "Hitta COM-port" nedan.
8. Tryck på Download.
9. Vänta medan nedladdningen utförs. Det tar några sekunder innan den startas. Displayen på manövern är svart under hela programmeringen.
10. När programmeringen är klar startar manövern om automatiskt.

Notera: Om inte rätt COM-port hittas kan det bero på att Raser startades innan manöverapparaten sattes i programmeringsläge. Stäng Raser, sätt manöverapparaten i programmeringsläge och starta sedan Raser igen.

Hitta COM-port

Om du är osäker på vilken COM-port du skall välja är det enklast att innan stegen ovan starta Raser och se vilka COM-portar som är tillgängliga. Avsluta sedan programmet, sätt manövern i programmeringsläge och starta Raser igen. Nu visas en ny COM-port i listan och det är den som skall användas.

