



FASADUR/TORNUR



WESTERSTRAND URFABRIK AB

- Tillverkare av svenska kvalitetsprodukter för offentliga miljöer sedan 1906



FASADMOTORVERK LMV/GMV

De kraftiga fasadmotorverken kan driva oskyddade visare upp till och med $\varnothing 4000$ mm.

Anslutning

Motorverken ansluts till 230 VAC och synkroniseras från ett Westerstrand huvudur med 24 VDC polväxlande minutimpulser.

Impulsen startar motorn som via en utväxling flyttar fram visarna en minut. Vid strömavbrott stannar fasaduret men rättställs automatiskt av huvuduret när strömmen återkommer.

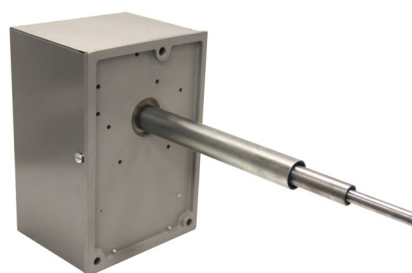
Montage

Motorverken monteras normalt på insidan av väggen alternativt infällt och axellängden anpassas efter vägg tjockleken (mått anges vid beställning).

I de fall där montage på insidan är olämpligt så finns en version för infällt montage från utsidan av fasaden (LMV-50F)

Underhåll

Motorverket behöver smörjas minst en gång per år. Verk som monteras i särskilt krävande miljöer kan behöva tätare smörjningsintervaller.



LMV/GMV-X



Nischlucka



LMV/GMV-UV

Option:

115050-00 Nischlucka

Låsbar, levereras grundmålad som standard.

Kan även lackeras i valfri RAL- eller NCS-kod som option.

Fasadmotorverk typ LMV (max $\varnothing 2000$ mm)

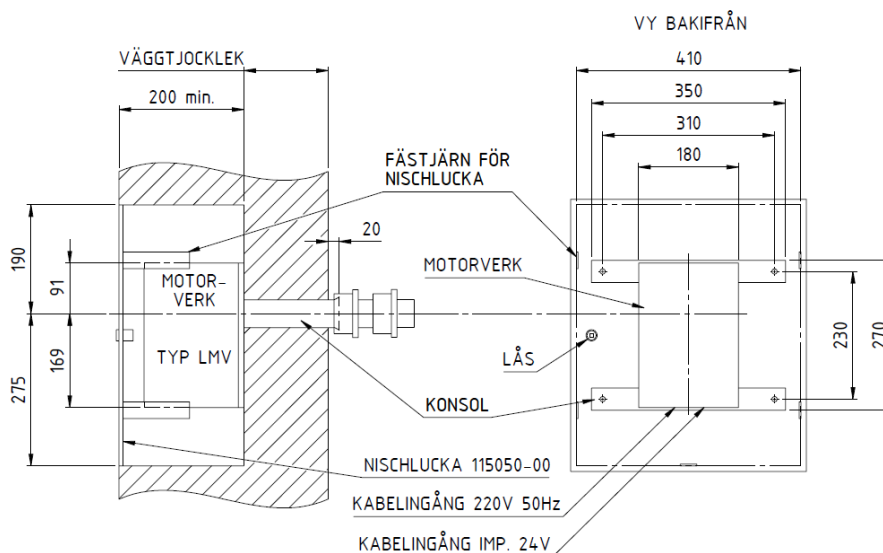
Typ	Art. Nr	Montage	Väggjocklek	Måttskiss
LMV-X*	115006-00	Infällt i vägg / På insidan av vägg	Specificeras av beställaren	1 2
LMV-50F	115000-00	Infällt i fasad utifrån	-	3
LMV-UV	115014-00	1 utgående axel för anslutning till befintlig visarväxel	-	-

* Inkl. konsol

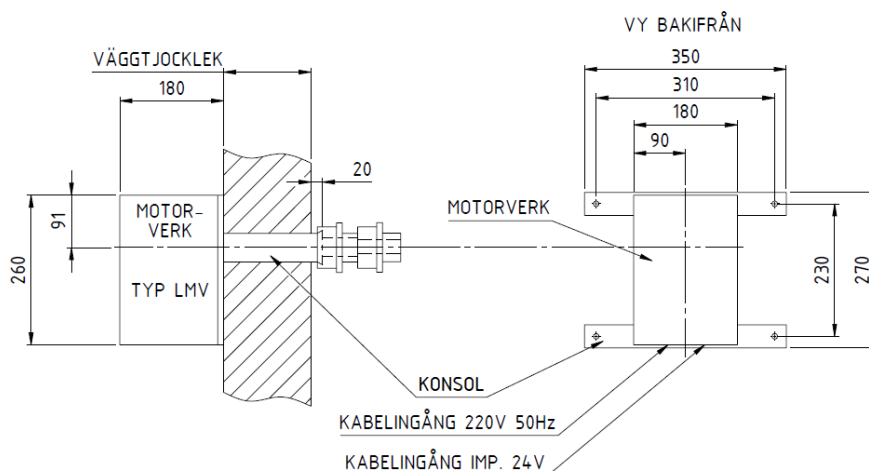
Måttskiss LMV Rek. borrhål för visaraxel: $\varnothing 50$ mm

1 - Infällt montage i vägg

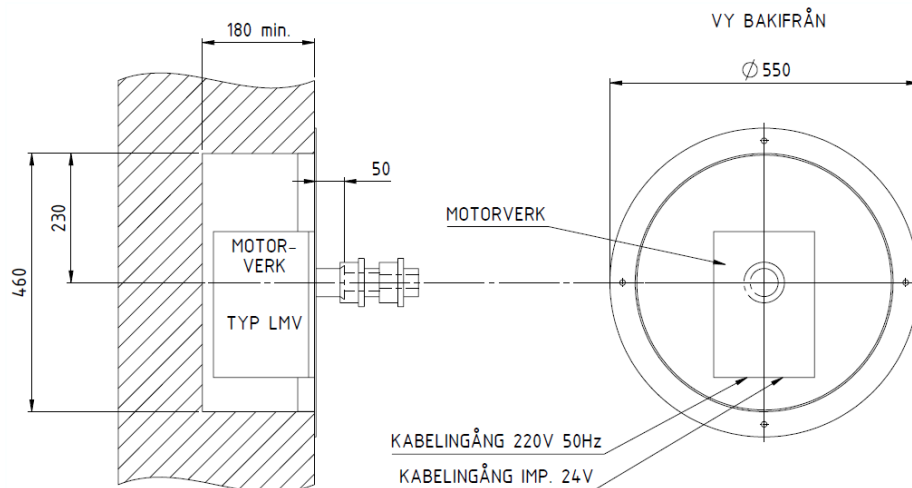
(ev. med option nischlucka)



2 - Montage på insidan av vägg



3 - Infällt montage utifrån
(inkl. rund täckplatta*)



*Täckplattan levereras grundskyddsmålad som standard.
Kan även lackeras i valfri RAL- eller NCS-kod.



Fasadmotorverk typ GMV (max \varnothing 4000 mm)

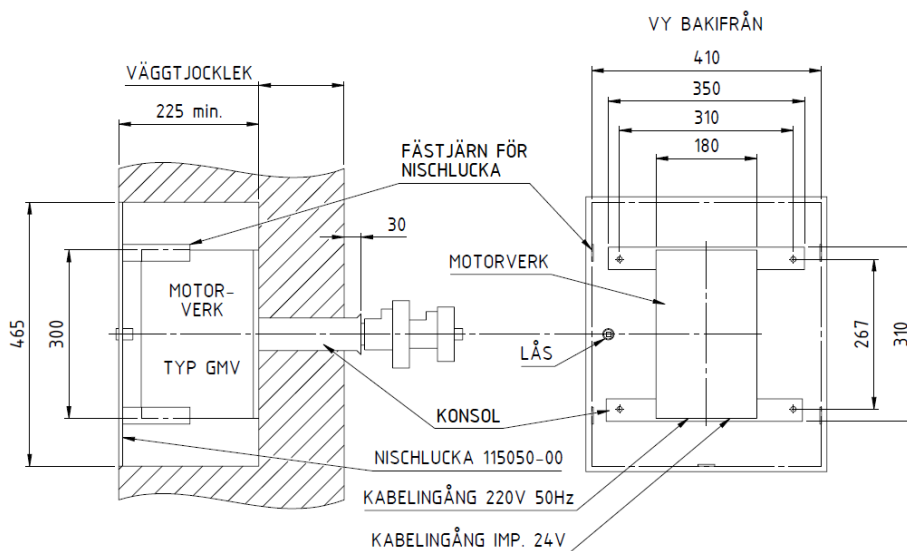
Typ	Art. Nr	Montage	Väggjocklek	Måttskiss
GMV-X*	115030-00	Infällt i vägg / På insidan av vägg	Specificeras av beställaren	4 5
GMV-Neon*	115034-00	Infällt i vägg / På insidan av vägg	Specificeras av beställaren	4 5
GMV-UV	115032-00	1 utgående axel för anslutning till befintlig visarväxel	-	-

* Inkl. konsol

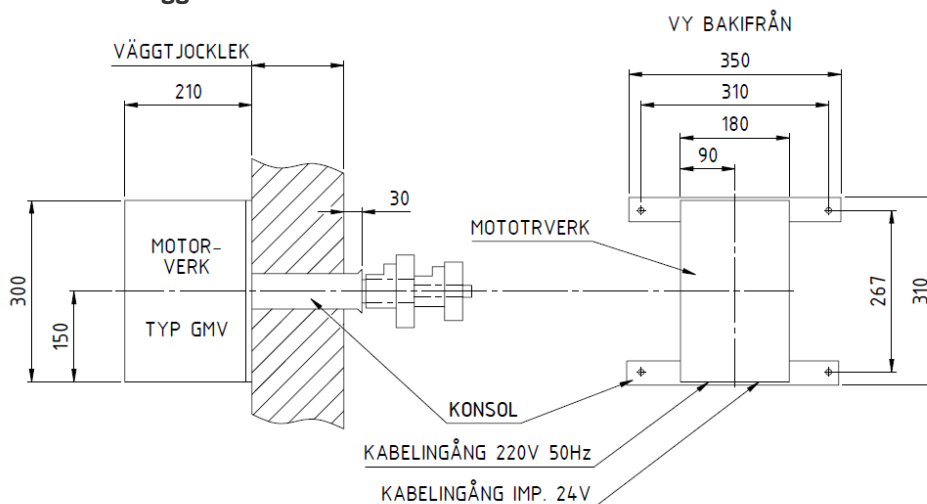
Måttskiss GMV Rek. borrhål för visaraxel: \varnothing 75 mm

4 - Infällt montage i vägg

(ev. med option nischlucka)



5 - Montage på insidan av vägg



VISARE

Visarna tillverkas som standard av svart- eller vitlackerad aluminium. Modellen är rak med spetsiga ändar. För att visarna ska vara balanserade krävs en "svans" i bakkanten.

Belysta visare

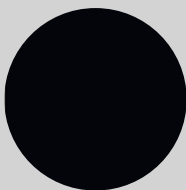
Som standard monteras en LED-stripe (3000 K, varmvit) utanpå visarna om inget annat anges. Vi kan även offerera inbyggd belysning i ljuslådor. Obs! "svansarna" är alltid obelysta.

Belysningen kräver att man använder motorverket GMV-Neon som med sina släpplingar överför ström till belysningen i visarna.

Underhåll

Visarna är försedda med självsmörjande lager och kräver minimal service.

Kulörer



RAL 9005



NCS S 0500-N



Valfri RAL-
eller NCS kod

Andra utföranden kan offereras på begäran



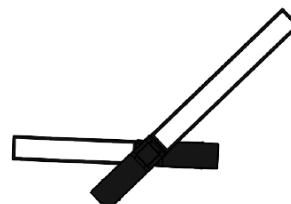
Standardutförande



Obelysta visare



Belysta visare
(med LED-stripe)



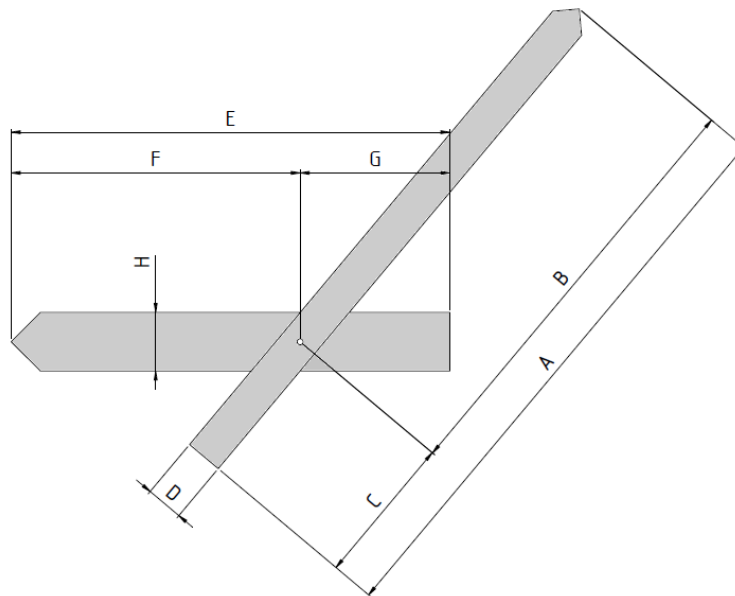
Belysta visare
(med ljuslådor)

Riktmått visare (mm)

Obs! Angivna mått gäller för obelysta- och belysta visare med LED-stripe.

Vi erbjuder även
montage
och serviceavtal

Kontakta oss
för mer info



Urtavla*	MINUTVISARE				TIMVISARE			
	A	B	C	D	E	F	G	H
Ø1000	650	485	165	50	485	320	165	65
Ø1200	780	585	195	60	580	385	195	77
Ø1400	910	685	225	70	680	450	230	90
Ø1600	1040	785	265	80	775	510	265	105
Ø1800	1160	885	275	90	875	580	295	115
Ø2000	1300	975	325	95	975	640	335	130
Ø2250	1450	1100	350	95	1100	750	350	145
Ø2500	1625	1225	400	105	1200	800	400	160
Ø2750	1790	1350	440	115	1330	880	450	180
Ø3000	1950	1450	500	125	1465	965	500	195
Ø3500	2280	1700	580	140	1705	1125	580	225
Ø4000	2600	1935	665	160	1950	1285	665	250

* Diameter beräknas från ytterkant på urtaveltecknen

URTAVELTECKEN

Tecknen tillverkas som standard av svart – eller vitlackerad aluminium. Precis som på våra vanliga analoga klockor så kan tecknen utföras som timstreck eller siffror (Westerstrand standardtypsnitt om inget annat anges)

Ring

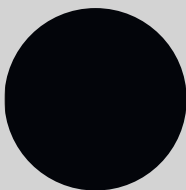
För att underlätta montaget så rekommenderar vi att tecknen förmonteras på en ring. Ringen kan t.ex. lackeras i samma kulör som fasaden.

Belysta tecken

På timstrecken monteras en LED-stripe (3000 K, varm vit) utanpå som standard. Siffror och andra utföranden offereras med inbyggd belysning i ljuslådor.

Alla belysta tecken monteras på ring för en smidigare kabeldragning. Belysningen kräver även separat 230 VAC matning.

Kulörer



RAL 9005

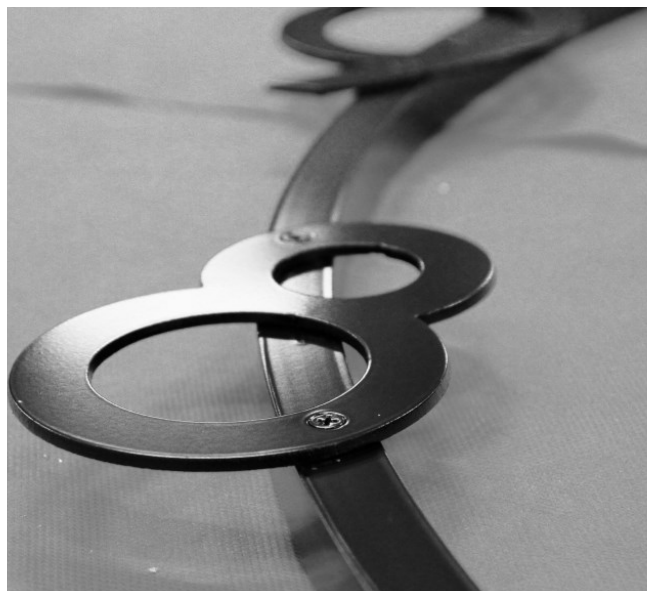


NCS S 0500-N

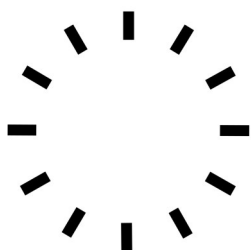


Valfri RAL-
eller NCS kod

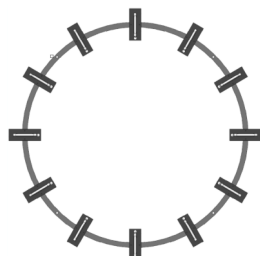
Andra utföranden kan offereras på begäran



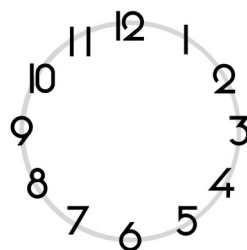
Standardutförande



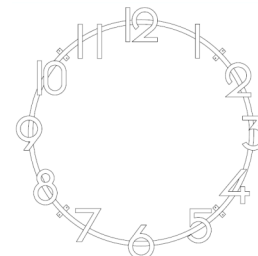
Obelysta timstreck



Belysta timstreck på ring
(med LED-stripe)



Obelysta siffror på ring
(standarttypsnitt)

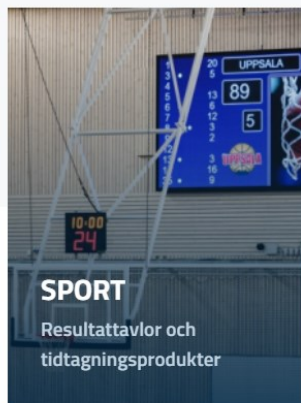


Belysta siffror på ring
(med ljuslådor och
standarttypsnitt)



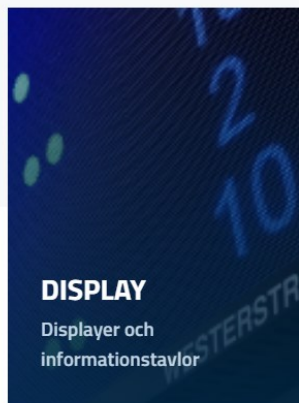
TID

Centralur, analoga och digitala ur



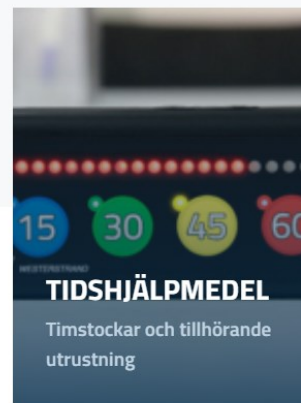
SPORT

Resultattavlor och tidtagningsprodukter



DISPLAY

Displayer och informationstavlor



TIDSHJÄLPMEDEL

Timstockar och tillhörande utrustning

TID

Vi är en av Europas största tillverkare av synkroniserade tidgivningssystem. Våra produkter används överallt där tid är en viktig faktor t.ex. på flygplatser, järnvägar och sjukhus.

SPORT

Vi tillverkar produkter för resultat och tidtagning. Utöver traditionella resultattavlor levererar vi även videoskärmar tillsammans med vår programvara för sport- och evenemangshallar.

DISPLAY

Informationstavlor av olika slag, t.ex. infartsskyltar, produktionsdisplayer, bensinskyltar, ködisplayer och tid/temp displayer.

TIDSHJÄLPMEDEL

Timstocken är ett hjälpmedel som hjälper till att strukturera vardagsrutiner om man har svårt att uppfatta tiden som den traditionellt visas på klockor.



WESTERSTRAND URFABRIK AB

Box 133, 545 23 Töreboda

Tel. 0506-480 00

info@westerstrand.se

www.westerstrand.se

