



Analoga fasadur



SS01 C

WESTERSTRAND URFABRIK AB
Huvudkontor/Fabrik Töreboda:

Försäljningskontor Stockholm:

Box 133, 545 23 TÖREBODA
E-post: info@westerstrand.se
Starrbäcksgatan 9,
172 74 SUNDBYBERG

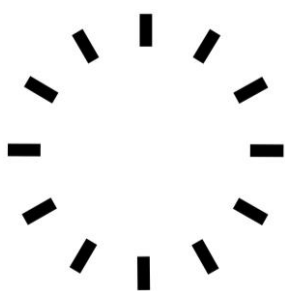
Tel 0506-480 00 Fax 0506-480 51
Internet: www.westerstrand.se
Tel 08-564 829 50 Fax 08-564 829 59

Allmänt

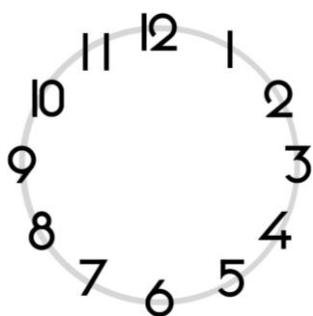
Fasadur för skolor, offentliga byggnader, tornur, reklamur och liknande ur med oskyddade visare och kraftiga urverk för god gångnoggrannhet. Ett komplett fasadur består av motorverk, visare och timtecken.

Urtaveltecken

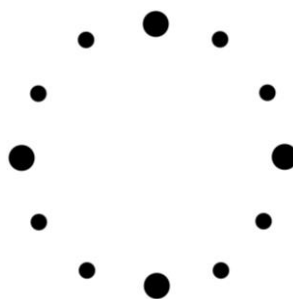
Urtavlan kan tillverkas upp till Ø4000 mm och består av 12 st. timtecken, siffror eller prickar tillverkade i svart- eller vitlackerad aluminium. Andra teckenutföranden, färger och material kan offereras på begäran. Timtecknen och prickarna monteras direkt på fasaden med distansrör. Siffrorna levereras som standard på ring då det underlättar vid montage. Ringen kan lackeras i samma färg som fasaden. Som option kan även timtecknen och prickarna monteras på ring.



Timtecken



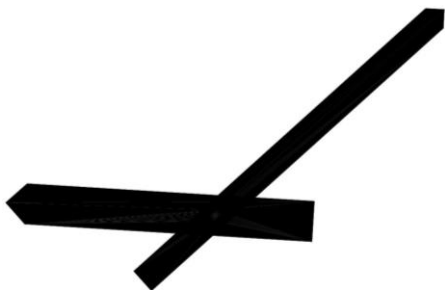
Siffror



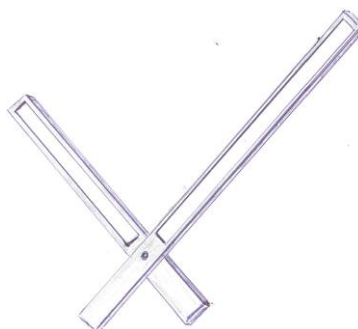
Prickar

Visare

Visarna tillverkas som standard i rak modell och i samma material och färg som urtaveltecknen. För att visarna ska vara balanserade krävs det även en "svans" i bakkant på visarna. Likt tecknen kan andra utföranden, färger och material offereras på begäran. Tim- och minutvisare är försedda med självsmörjande lager och kräver minimal service. Vi kan även offerera tecken och visare med inbyggd LED-belysning. Belysningen kräver att man använder motorverket GMV-Neon.



Utan belysning



Inbyggd belysning

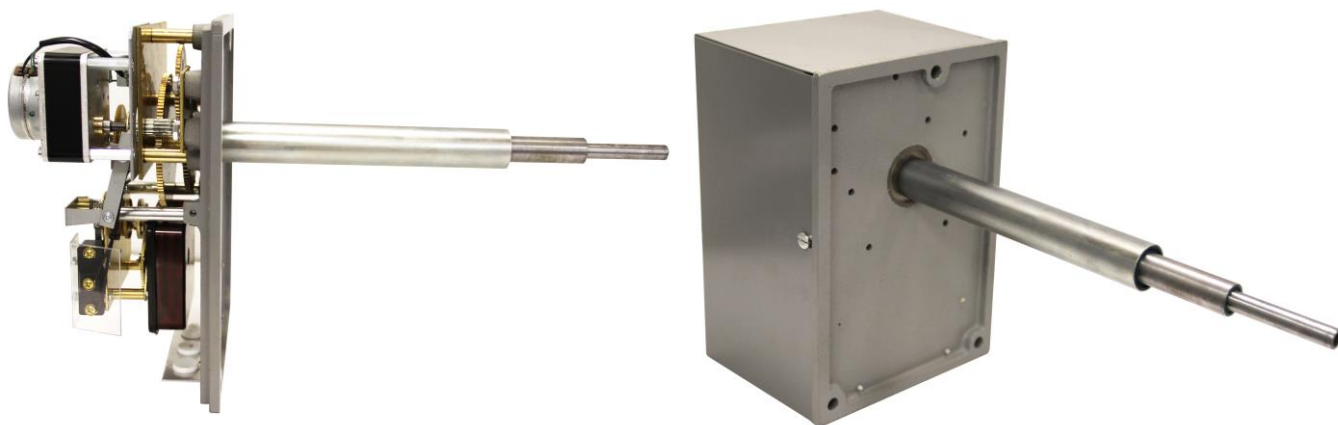
Motorverk

Motorverket monteras normalt på insidan av väggen men finns även i en version för infällt montage framifrån för de fall där montage på insidan är olämpligt. Axellängden anpassas normalt efter väggjockleken, mått anges vid beställning. Motorverket ansluts till 230 V AC och synkroniseras från Westerstrands huvudur via 24 V DC polväxlande minutimpulser.

Minutimpulsen startar motorn som via en utväxling flyttar fram visarna en minut. Vid strömavbrott stannar fasaduret, men urverket lagrar inkommande impulser och rättställs automatiskt när strömmen återkommer. Motorverket skall smörjas minst en gång per år. Verk som monterats i särskilt krävande miljö kan behöva tätare smörjningsintervaller. Serviceavtal kan tecknas.

Fasadmotorverk **LMV** är ett litet smidigt urverk som förmår driva förhållandevis stora visare. Fasadmotorverket kan driva oskyddade visare till en urtaveldiameter upp till 2000 mm.

Fasadmotorverk **GMV** är ett kraftigt urverk som kan användas till urtaveldiameter upp till 4000mm. Om urtaveltecken och visare ska vara belysta används **GMV-NEON**. Motorverket har släpplingar som överför ström till belysningen i visarna.



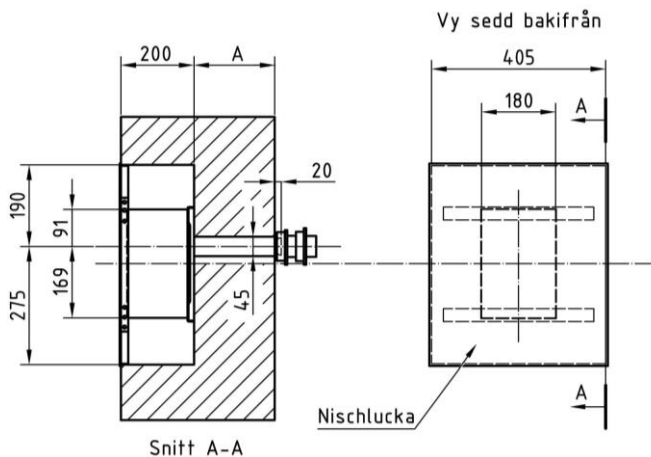
Motorverk LMV

Artikelnummer	Typ	Montagesätt	Mått A	Måttskiss
115000-00	LMV-50F	Infällt i fasad utifrån	-	3
115006-00	LMV-X	Infällt i vägg	Specificeras av beställaren	1
115006-00	LMV-X	På insidan av vägg	Specificeras av beställaren	2
115014-00	LMV-UV	1 utgående axel för anslutning till befintlig visaraxel	-	-

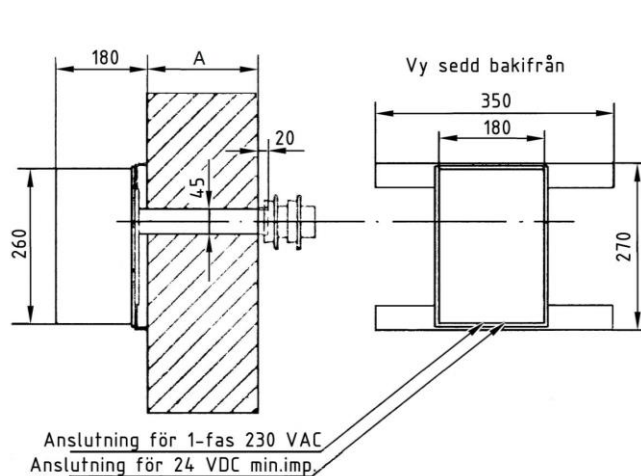
Måttskiss för motorverk LMV

Rekommenderat borrhål för axel: $\varnothing 50$ mm

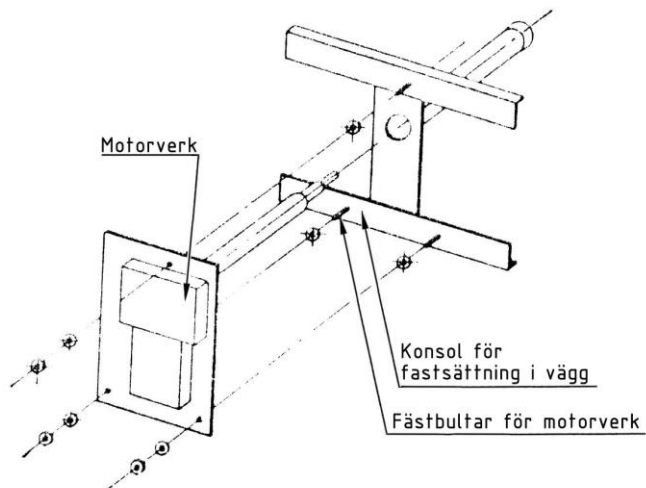
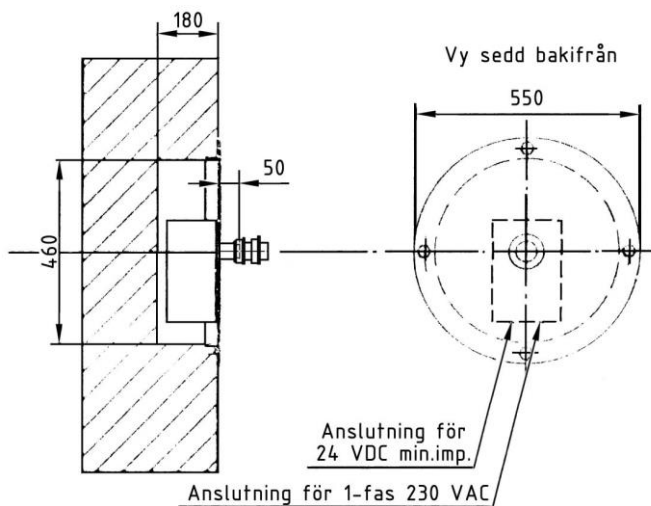
1) Infällt montage i vägg
Ev. med nischlucka



2) Montage på insidan av vägg



3) Infällt montage i fasad utifrån



Vi förbehåller oss rätten till ändringar utan föregående avisering.